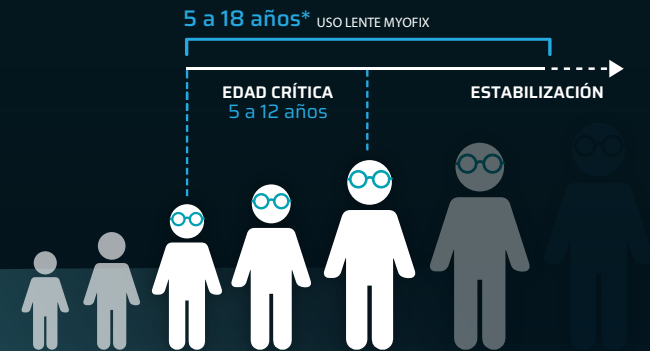


MyoFix

Myopia Control

Prevenir el avance de la miopía
depende de todos

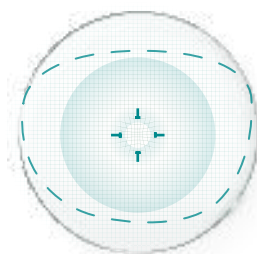


(*) El rango de uso está sujeto a la decisión del profesional de la visión.

"SE ESPERA QUE PARA EL 2050 LA MIOPIA AFECTE AL **50%** DE LA POBLACIÓN MUNDIAL"



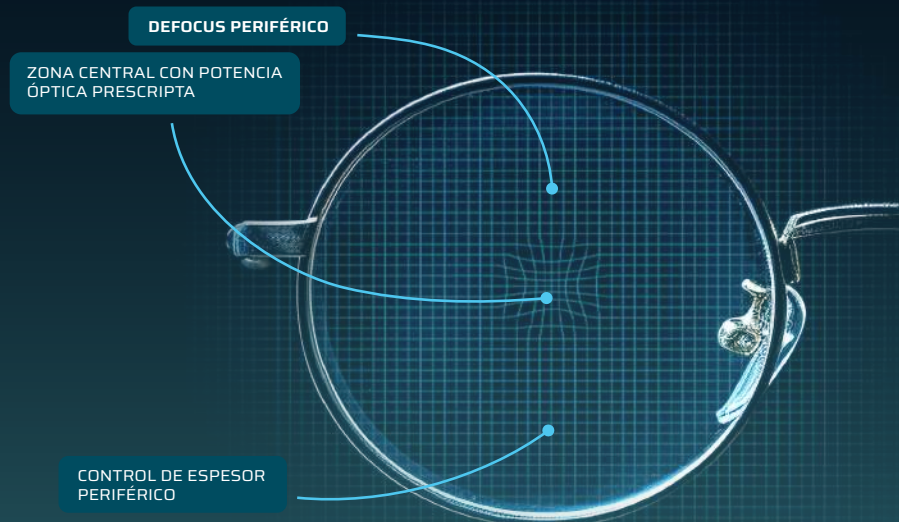
- ▶ Las lentes Myofix están diseñadas para reducir la progresión de la miopía en niños. Su uso es recomendado para edades entre 5 y 18 años sin otras patologías oculares.
- ▶ Cuentan con un diseño de lente con un anillo de corrección periférica de +3.50 dioptrías, que actúa en la zona parafoveal, ayudando a frenar el crecimiento del ojo y la progresión de la miopía.



BENEFICIOS

- ▶ Reducción de la progresión de la miopía con una media de -0.25 dioptrías en 6 meses.

80% De los usuarios se adaptan bien después de dos días de uso.



Defocus Technology

El diseño de desenfoque periférico de las lentes Myofix han demostrado ser eficaz, estético y fácil de adaptar en niños y jóvenes, ayudando a prevenir la miopía severa en la adultez. Su diseño corrige el defecto refractivo y al mismo tiempo ralentiza su progresión, brindando una solución integral.

TRATAMIENTO DIARIO

Los lentes Myofix están diseñados para usarse todo el día y en cualquier ámbito, especialmente en el aula, tareas cercanas y todo tipo de pantallas. Es prioritario el seguimiento médico y técnico para la correcta adaptación del lente durante el tratamiento.

Recomendación:

La intervención temprana, el centrado preciso y la utilización exclusiva del diseño (sin combinarlo con lentes convencionales) optimizan el tratamiento.